

Lenz Anzeiger



ETA
150



VT 95

Triebwagenzeit

VT 95

Als Baureihe VT 95 führte die Deutsche Bundesbahn (DB) ihre einmotorigen, als Schienenbusse bezeichneten Leichttriebwagen. Sie wurden für Nebenstrecken konzipiert, auf denen der Dampflok- oder Diesellokbetrieb nicht rentabel war. Die Kennbuchstaben VT bedeuteten Verbrennungsmotortriebwagen. Ihre Einordnung erfolgte in den Stammmummernbereich VT 90 bis 99, der Schienenbussen, Leicht-, Schmalspur- und Sondertriebwagen vorbehalten war. Die



Ordnungsnummer begann mit einer „9“, die für mechanische Kraftübertragung stand. Ab 1968 wurden die Fahrzeuge mit der Einführung der EDV-gerechten Baureihenbezeichnungen als Baureihe 795 geführt.

Epoche 3

- 40195-01** VT 95, DB, Epoche 3a, Zweilichtspitzensignal
- 40195-02** VT 95, DB, Epoche 3b, Dreilichtspitzensignal
- 40196-01** VB 142, DB, Epoche 3a
- 40196-02** VB 142, DB, Epoche 3b

Epoche 4

- 40195-03** BR 795, DB, Dreilichtspitzensignal
- 40195-04** RAG VT 95, Nr. 750
(Exklusiv über den MEG-Shop erhältlich)
- 40196-03** BR 995, DB

- 40197-01** Gepackanhänger VB 140

Elektrolok E94

Ebenfalls werden wir der Nachfrage nach der schweren Güterzug Elektrolokomotive E94 / BR254, dem „deutschen Krokodil“ in den Ausführungen der DR und DRG gerecht. Diese Varianten werden die Palette des E94 Modell ergänzen:

Epoche 2c

- 40310-20** Elektrolok E94 004, DRG

Epoche 3

- 40310-22** Elektrolok E94 017, DR

Epoche 4

- 40310-23** Elektrolok BR254 056-5, DR

Abbildung zeigt eine E94 aus MTH Produktion



BR86

Neben den bereits angekündigten Modellen der BR86 werden wir noch zwei weitere Varianten in den Ausführungen der Bundesbahn und für die Fans der Deutschen Reichsbahn (Ost), in Epoche 3 anbieten.

Epoche 3

40286-05 BR 86 860, DB, BD Frankfurt Bw Friedberg,
3 Spitzenlichter, DB-Lampen

40286-13 BR 86 050, DR, Rbd Dresden Bw Aue,
2 DRG-Lampen

Um dem bereits angekündigten Modell der BR86 in der DRG-Ausführung dem Vorbild so nah wie möglich zu kommen, ist hier eine Änderung der Betriebsnummer erforderlich:

Epoche 2

40286-22 BR86 436, DRG, Rbd Hamburg Bw Buchholz,
2 DRG-Lampen



ETA150 / BR 515

Die Akkumulatortriebwagen der Baureihe ETA 150 (ab 1968 Baureihe 515) waren bei der Deutschen Bundesbahn sehr verbreitet. Die Triebwagen boten einen sehr hohen Fahrkomfort und trotz des typischen Heulens der Tatzlagermotoren, der guten Gleislage aufgrund ihres im Vergleich zum Uerdinger Schienenbus höheren Eigengewichtes und eine bessere Laufruhe durch Verwendung von vollwertigen

Drehgestellen, eine geringe Lärmbelastigung. Sie befuhren Haupt- und Nebenstrecken.

Daher waren die Triebwagen bei den Fahrgästen sehr beliebt und hatten Spitznamen wie „Akkublitz“, oder „Heulboje“. Sie waren mit normalen Zug- und Stoßeinrichtungen ausgestattet und konnten bei Bedarf zusätzliche Wagen wie z.B. Postwagen, Expressgutwagen oder Stückgut-Güterwagen ziehen.



Epoche 3

- 40415-01** ETA150, DB, purpurrot
- 40416-01** ETA150, DB, purpurrot

Epoche 4

- 40415-02** ESA150, DB, purpurrot
- 40415-03** BR515, DB, blau-beige
- 40415-04** BR515, DB, blau-beige, andere Farbtrennung
- 40416-02** BR815, DB, purpurrot
- 40416-03** BR815, DB, blau-beige
- 40416-04** BR815, DB, blau-beige, andere Farbtrennung

Epoche 5

- 40415-05** BR515, DB, Nokia
(Exklusiv über den MEG-Shop erhältlich)



Neuaufgabe beliebter Personen- und Güterwagen

Aufgrund der regen Nachfrage nach so genannten „Brot- und Butter“ Modellen legen wir für Sie dieses Jahr wieder eine Auswahl beliebter Personen- und Güterwagen der DB, DR, DRG und einigen Privatbahnen neu auf. Nachfolgend die Modelle im Überblick:

Donnerbüchsen

Epoche 2

- 41112-02** Donnerbüchse 2./3.Klasse, DRG
- 41122-03** Donnerbüchse 3.Klasse, DRG
- 41122-04** Donnerbüchse 3.Klasse, DRG

Epoche 3

- 41111-02** Donnerbüchse 1./2.Klasse, DR
- 41121-02** Donnerbüchse 1./2.Klasse, DR
- 41110-07** Donnerbüchse 1./2.Klasse, DB, RAL 6007
- 41120-12** Donnerbüchse 2.Klasse, DB, RAL 6007
- 41123-01** Bauzugwagen, DB, Chromoxidgrün

Epoche 4

- 41123-02** Bauzugwagen, DB, ozeanblau
(Exklusiv über den MEG-Shop erhältlich)
- 41124-05** Set mit 2 Donnerbüchsen im Stil der Tegernseebahn, blau
(Exklusiv über den MEG-Shop erhältlich)

Neben den bekannten DB-, DR- und DRG-Varianten wird mit der Neuaufgabe der Donnerbüchsen auch je einen Bauzugwagen in Epoche 3 und 4 (ohne Formänderungen) sowie ein Set mit zwei Wagen im Stil der Tegernseebahn, passend zu den Umbauwagen in blau verfügbar sein.



Selbstentladewagen Otmm 61 / Ktmm 65

Wir haben uns auch einige interessante Varianten von Otmm 61 und Ktmm 65 überlegt, die besonders abwechslungsreich sind. Sie werden sicherlich über den einen oder anderen notwendigen Kompromiss bei den Formen bzw.

der Beschriftung hinwegsehen. In den achtziger Jahren wurden viele Fc 087 an die DR (Ost) verkauft.

Bei der Ktmm-Neuaufgabe wird das Schwenkdach festgelegt um die Modelle für den Betrieb robuster zu gestalten.



Epoche 3

42152-07 Otmm 61, DB, ab etwa 1960

42153-03 Ktmm 65, DB, ab etwa 1960

Epoche 4

42152-08 Fc 087, DB, ab etwa 1980

42152-09 Fc 6342, DR, ab etwa 1983

42152-10 Ed 21, SBB

42153-04 Td 926, DB, ab etwa 1972

42153-05 Td 933, DB, Quarzwerke, Epoche 4-5, ab etwa 1990 (*Exklusiv über den MEG-Shop erhältlich*)

Epoche 5

42152-11 Fcs Wiebe, braun, Betr.-Nr.1

42152-12 Fcs Wiebe, braun, Betr.-Nr.2

42152-13 Fcs, Press, Epoche 5-6, blau
(*Exklusiv über den MEG-Shop erhältlich*)

42153-06 Tdgs 928, DB Cargo, Epoche 5, ab etwa 1995

42152-14 Otmm des EBV
(*Exklusiv erhältlich bei Fa. Hünerbein / Aachen*)



Kesselwagen Bauart Deutz

Der Kesselwagen der Bauart Deutz wurde wegen des hohen Bedarfs an Treibstoffen oft in längeren Zügen eingesetzt. Deshalb bieten wir auch Zweiersets mit unterschiedlichen Wagennummern an. Nach längerer Zeit wird es auch wieder einen EVA-Kesselwagen geben.

Epoche 3

42310-07 Zweiwagenset Kesselwagen, VTG

42312-03 Kesselwagen, EVA

42319-05 Kesselwagen, DR

Epoche 4

42310-10 Zweiwagenset Kesselwagen, VTG





Rungenwagen R 20

Der Rungenwagen der Bauart R20 eignet sich hervorragend zur Beladung mit den verschiedensten Gütern, wie sperrigen Maschinenteilen oder Fahrzeugen. Er wurde von 1926 bis in die Mitte der sechziger Jahre eingesetzt.

Epoche 2

42120-11 Rungenwagen R 20, DRG

Epoche 3

42120-09 Rungenwagen R 20, DB

42120-10 Rungenwagen R 20, DR

Kühlwagen Tnfhs 38

Nachdem der Kühlwagen „Seefische“ ausverkauft war, wuchs die Nachfrage nach diesem Modell. Mit der Neuauflage werden auch mehrere neue, vorbildgerechte Bedruckungen umgesetzt, darunter auch eine Beschriftung der Deutschen Reichsbahn in Epoche 3, die es bisher noch nicht gab. Sie können somit einen abwechslungsreichen Kühlwagenzug bilden.

Epoche 3

42224-02 Kühlwagen Tnfhs 38, DB

42224-03 Kühlwagen Tnfmhs 64, DB

42224-05 Kühlwagen Tnfhs, DR

42224-06 Bierwagen auf Basis Tnfhs 38, Siechen-Bier

Epoche 4

42224-04 Kühlwagen Ibdlps 383, DB

42224-07 Bierwagen auf Basis Tnfhs 38, Paulaner



Leopard 1 als Ladegut

Als Ladegut in 1:45 für unseren Schwerlastwagen SSy 45 bieten wir den Panzer Leopard 1 als funktionsloses Standmodell an.

47001-01 Panzer Leopard 1
(Exklusiv über den MEG-Shop erhältlich)



(Der Schwerlastwagen SSy 45 ist nicht im Lieferumfang enthalten.)



Rheingold MTH-Line

Schon immer war der Rheingold für Modellbahner äußerst attraktiv. Die auffällige Farbgebung und der an Bord verfügbare Luxus ließen Reiseträume aufkommen. Den legendären Rheingold legen wir für Sie als 5-teiliges Wagen-Set noch ein letztes Mal in einer limitierten Neuauflage auf.

Die Wagen erhalten detailliertere Fenster, neue Drehgestelle von unseren D28-Schnellzugwagen und Kurzkupplungskulissen.

41290-01 Wagen-Set Rheingold, 5 -teilig
inkl. Gepäckwagen.



Klv 12 Standmodell

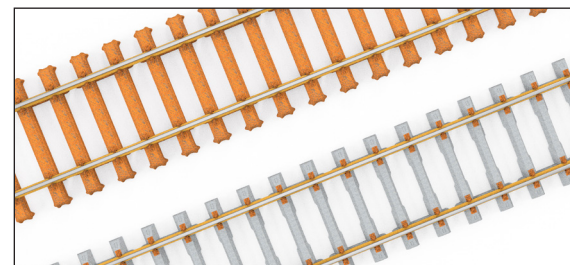
Die kleine Bahnmeisterei-Draisine Klv12 war für Inspektionsfahrten und Unterhalt auf vielen Bahnhöfen der DB stationiert. Wir bieten den Klv 12 nun ohne Antrieb und ohne Elektronik an. Dieser eignet somit hervorragend zur Ausgestaltung, oder, z.B. in Verbindung mit einem Rungenwagen R20, als Ladegut.

40112-90 Motordraisine KLV12
(Standmodell ohne Antrieb und Elektronik)



Gleise

Bei der großen Bahn folgten beim Gleisbau auf die Holzschwellen erst die Stahlschwellen und später Betonschwellen. Ebenso gibt es eine große Vielzahl an Weichenformen. Damit Sie Ihre Modellbahnanlage vorbildgerecht abwechslungsreich bauen können, bieten wir nun auch Gleise mit Stahlschwellen und Betonschwellen an.



Weichen mit 2500 mm Radius sind in Vorbereitung.

45014-01 Stahlschwellengleis

45014-02 Betonschwellengleis

UPDATE ZU WEITEREN NEU/WIEDERAUFLAGEN:

50165 Diesellok V65: in Produktion.

40137 Diesellok V100, DR:
in Produktion

40170 Deutz KG230: in Produktion.

40286 Dampflokom BR86:
in Produktion.

40302 Elektrolokom E44: in Produktion.

**41140/41 Behelfspersonenwagen
MCI 43:** im Zulauf.

4118x Rekowagen:
in Produktion

4126x Schürzenwagen:
in Produktion.

42142 Hochbordwagen Eanos:
im Zulauf.

42246 Güterwagen K4:
im Zulauf.

42323 Kesselwagen Zans:
im Zulauf.

Wie wäre es mit einem Digital plus-Produkt?

Startersets

Das SET101-R, die drahtlose Variante, verfügt über den selben Funktionsumfang wie das SET101 und besteht aus der Zentralen-Verstärker-Kombination LZV200 und dem Funkhandregler LH101-R.



60103 SET101-R Einsteigerset mit LZV200, LH101-R, LTM101

Das SET101 besteht aus der Zentralen-Verstärker-Kombination LZV200 und dem Handregler LH101. Sie können Loks mit den Digitaladressen von 1 - 9999 und zusätzlich eine konventionelle Lok steuern. Zum Steuern der Geschwindigkeit besitzt der Handregler LH101 einen fein abgestuften, präzisen Drehregler. Bis zu 68 Funktionen in Lokomotiven können geschaltet werden - wahlweise im Moment- oder Dauerbetrieb. Doppel-

und Mehrfachtraktion sind komfortabel einrichtbar. Bis zu 2048 Weichen, Signale und andere Zubehörartikel sind schaltbar, im Handregler können Weichenstraßen abgelegt werden. Einstellungen an Lokdecodern können per PoM oder auf dem Programmiergleis vorgenommen werden. Die LZV200 stellt einen maximalen Strom von 5A zur Verfügung, bei Bedarf kann mit weiteren Verstärkern LV103 erweitert werden.



60101 SET101 Einsteigerset mit LZV200 und LH101



**Internationale
Spur 0 +1
Tage**

www.internationale-spur-0-tage.de

Germany's Largest 0 und 1 Gauge Exhibition
Deutschlands größte Spur 0 und 1 Ausstellung



**23. + 24. März 2024
in Gießen**

